



IC Market Tracking® Heizkessel für Biomasse

Europa Top 6 2024

Defining Growth Potential since 1998



Was Sie bekommen – Ihre Vorteile auf einen Blick

Inhalte der Marktstudie

Daten, Einblicke und Fachwissen ...



MARKTANALYSE

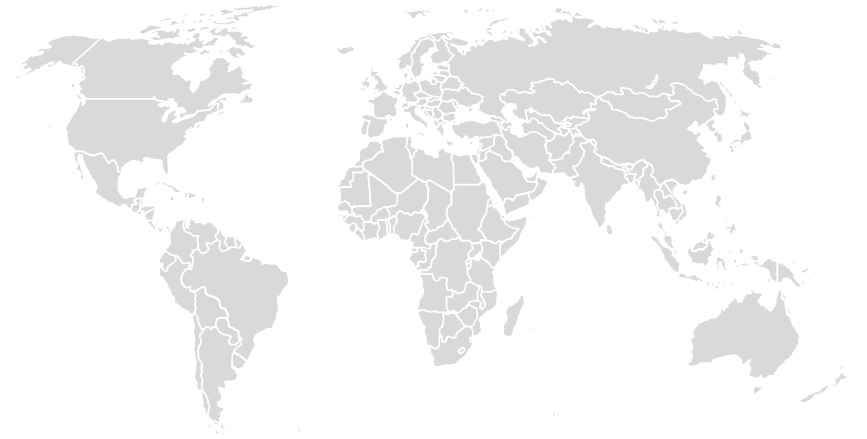
- Marktdaten von 2021-2023 für die gesamte Marktentwicklung sowie für
 - Kesseltyp
 - Heizleistung
 - Geschäftssegment
 - Kundensegment
 - Vertriebskanal
- Prognosen von 2024e – 2027f für den Gesamtmarkt sowie jeweils für analysierte Segmente: Kesseltyp, Heizleistung, Geschäftssegment, Kundensegment und Vertriebskanal
- Jährliche Updates der Studie

WETTBEWERBSANALYSE

- Marktanteile der Top-Player für 2023/2024e
- Marktanteile für Gesamtmarkt in Wert und Menge

MARKTFAKTOREN

- Analyse der marktrelevanten Umfeldfaktoren wie BIP, Inflation, Arbeitslosigkeit, Baufertigstellungen, Baugenehmigungen, Gesetzliche Einflussfaktoren
- Kontinuierliche Aktualisierung der Daten



Markt- & Wettbewerbsanalyse

Marktvolumen

Marktwachstum

Trends

Marktanteile

Was Sie bekommen – Ihre Vorteile auf einen Blick Präsentation der Daten und Ergebnisse

Market Intelligence Tool: Zugang und Ergebnisse



ONLINE-COCKPITS

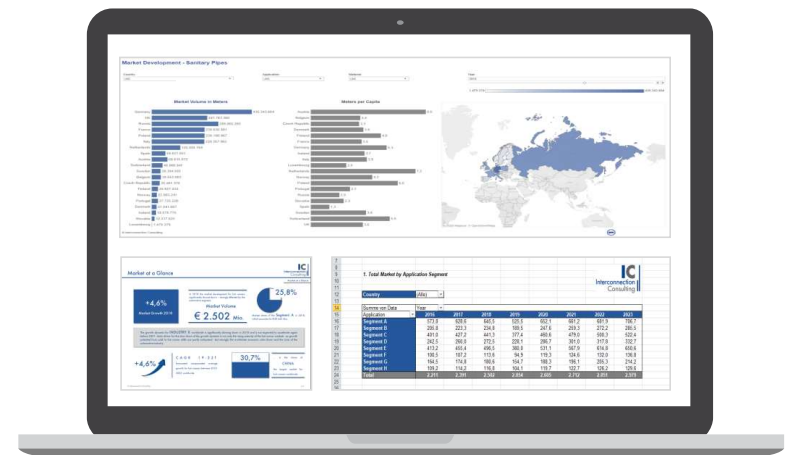
- Online-Dashboard-Tool mit allen Daten der Studie, welche Ihnen eine individuelle und spezifische Analyse der Daten ermöglicht
- Benutzerfreundliche und intuitive Bedienung der Dashboards
- Online-Zugriff auf die Dashboards auf allen Endgeräten (PC, Laptop, Smartphone, Tablet, ...) – jederzeit und überall
- Download der Daten aus den Dashboards

BERICHT

- PDF-Bericht mit den wichtigsten Fakten und Hintergrundinformationen über Prognosen, Trends und den Wettbewerbsmarkt
- Infografiken, die den Markt zusammenfassen und regionale Vergleiche liefern

PIVOTTABELLEN

- MS-Excel Pivot-Tabellen mit allen Rohdaten des Berichts
 - Gesamtmarktanalyse - Pivot-Tabelle
 - Wettbewerbs-Pivot-Tabelle



Market Intelligence Tool und Bericht



Online-Dashboards

Bericht

Pivot-Tabellen

Marktstruktur

IC Market Tracking® Heizkessel für Biomasse in Europa Top 6 2024

Deutschland	Österreich	Schweiz	Italien	Frankreich	Polen
-------------	------------	---------	---------	------------	-------



Kesseltypen	Heizleistung	Geschäftssegment	Kundensegment	Vertriebskanal
Scheitholz	Bis 15Kw	Neubau	Wohnbau	2-stufiger Vertrieb
Pellet	16 - 25Kw	Renovierung / Ersatz	Nicht-Wohnbau	3+-stufiger Vertrieb
Hackgut	26 - 50Kw			
Kombination (Pellet/Scheitholz)	51 - 100Kw			
	101 -300Kw			
	Mehr als 300Kw			

Gesamtmarktanalyse und Prognosen von 2021 - 2027f für alle Segmente und Wettbewerbsanalyse für die Top-Unternehmen mit Marktanteilen insgesamt und nach Kesseltypen und Heizleistung für 2023/24e

Marktstruktur - Interpretation

IC Market Tracking® Heizkessel für Biomasse in Europa 2024

Deutschland	Österreich	Schweiz	Italien	Frankreich	Polen
-------------	------------	---------	---------	------------	-------

Markt nach

Kesseltypen		Heizleistung		
Scheitholz	Hackgut	Bis 15Kw	Zwischen 26 - 50Kw	Zwischen 101 - 300Kw
Pellet	Kombination (Pellet/Scheitholz)	Zwischen 16 - 25Kw	Zwischen 51 - 100Kw	Mehr als 300Kw

Geschäftsbereiche		Vertriebskanäle		Kundensegmente	
Neubau	Ersatz	2-stufiger Vertrieb	3+-stufiger Vertrieb	Wohnbau	Nicht-Wohnbau

- Marktdaten, die die Marktentwicklung beinhalten, sind sowohl für jedes Land separat als auch aggregiert für das erworbene Länderpaket verfügbar.
- Jeder Länderbericht enthält Daten für vier verschiedene Kesseltypen (Scheitholz, Hackgut, Pellet und Kombination) und separat sowie aggregiert für den Gesamtmarkt von Biomassekesseln in Bezug auf Wert und Menge.
- Jeder Länderbericht enthält Daten für die verschiedenen Arten von Heizleistung, Vertriebskanälen, Geschäfts- und Kundensegmenten separat sowie aggregiert für den Gesamtmarkt Biomassekesseln
- Marktanteile der Unternehmen werden im Rahmen der Wettbewerbsanalyse insgesamt nach Menge und Wert dargestellt, sowie nach Kesseltyp als auch nach Heizleistung für die angeführten Sub-Segmente

Definitionen I

Kesseltyp

Die Kesseltypen umfassen keine KWK-Kessel oder andere stromerzeugende Kessel

Pelletkessel

Ein Kesselsystem, das Pellets als Brennstoffquelle verwendet

Hackgutkessel

Ein Kesselsystem, das Hackgut als Brennstoffquelle verwendet

Holzsplitkessel

Ein Kesselsystem, das Holzsplit als Brennstoffquelle verwendet

Kombination

Ein Kesselsystem, das eine Kombination aus Pellets und Holz als Brennstoffquelle verwendet



Definitionen II

Heizleistung

Bis 15 Kw

Kessel, die eine Wärmeleistung bis 15 Kw erzeugen

Zwischen 16-25 Kw

Kessel, die eine Wärmeleistung zwischen 16-25 Kw erzeugen

Zwischen 26-50 Kw

Kessel, die eine Wärmeleistung zwischen 26-50 Kw erzeugen

Zwischen 51-100 Kw

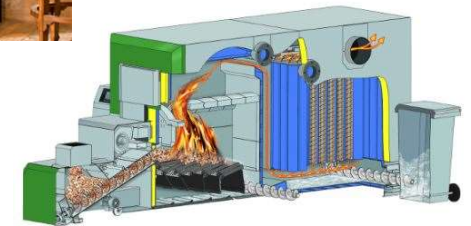
Kessel, die eine Wärmeleistung zwischen 51-100 Kw erzeugen

Zwischen 101-300 Kw

Kessel, die eine Wärmeleistung zwischen 101-300 Kw erzeugen

Mehr als 300 Kw

Kessel, die eine Wärmeleistung mehr als 300 Kw erzeugen



Definitionen III

Geschäftsbereich

Neubau

Einsatz in neuen Gebäuden

Ersatz

Ersatz bestehender Geräte

Vertriebskanäle

Direkt

Verkauf an Installateure, die Heizkessel für Biomasse an den Endverbraucher verkaufen

Indirekt

Alle Formen des Handels, bei denen Heizkessel für Biomasse von mindestens zwei Zwischenhändlern gekauft und verkauft werden

Kundensegmente

Wohnbau

Gebäude für Wohnungen

Nicht-Wohnbau

Gebäude für gewerbliche Zwecke wie Büros, Geschäfte, Hotels usw.

Der einzigartige Methoden-Mix für eine zuverlässige Marktanalyse



SELL-IN Daten

Die Analyse misst Sell-In Daten- Absatz- und Umsatzzahlen vom Hersteller zum ersten Empfänger in der Vertriebskette. Hersteller des Original-Erzeugnisses (OEMs) werden nicht berücksichtigt.



Befragung von Herstellern & Experten

Grundlage für die Analyse sind Befragungen – Telefoninterviews und elektronische Fragebögen – mit den wichtigsten Herstellern und Branchenexperten.



Marktberechnungs- Modell

Branchenrelevante Markttreiber werden in einem Marktberechnungs-Modell berücksichtigt, um das Gesamtmarktvolumen zu bestimmen und Prognosen zu erstellen.

Der starke Fokus auf Interviews innerhalb der Branche ist unser **USP**:

„Nur wer mit der Branche spricht, weiß was los ist!“

Inhalt des Berichts

Übersicht der enthaltenen Dashboards

GESAMTMARKT

- Gesamtmarkt – Ländervergleich
- Gesamtmarktentwicklung nach Ländern

TYPEN DER KESSELSYSTEME

- Regionale Marktentwicklung nach Kesselanlagentypen in Menge und Wert (in absoluten Zahlen und Prozent)

HEIZLEISTUNG

- Regionale Marktentwicklung nach Heizleistung in Menge und Wert (in absoluten Zahlen und Prozent)

GESCHÄFTSBEREICHE

- Regionale Marktentwicklung nach Geschäftssegmenten in Mengen und Wert (in absoluten Zahlen und Prozent)

KUNDENSEGMENTE

- Regionale Marktentwicklung nach Kundensegmenten in Mengen und Wert (in absoluten Zahlen und Prozent)

VERTRIEBSKANÄLE

- Regionale Marktentwicklung nach Vertriebskanälen nach Menge (in absoluten Zahlen und Prozent)

WETTBEWERBSANALYSE

- Marktanteile der Top-Player für 2023/24e
- Marktanteile am Gesamtmarkt in Wert und Menge
- Marktanteile nach Heizleistung und nach Kesselsystemen

MARKTEINFLUSSFAKTOREN

- Wirtschaftsindikatoren (Änderung des realen BIP, Inflation, registrierte Arbeitslosigkeit)
- Übersicht Entwicklung von Bauindustrie

Investitionsplan in Ihre Marktanalyse

	Jahresbezug*	Einzelbezug
Einzelnes Land	€ 3,999.-	+25% bei Einzelbezug
GESAMTSTUDIE - 6 Länder	€ 18,999.-	

Verfügbare Länder					
Deutschland	Österreich	Schweiz	Italien	Frankreich	Polen



Jahresbezug: 25% Preisvorteil gegenüber Einzelausgabe. Der Jahresbezug kann nach zweimaligem Erwerb der Studie gekündigt werden, spätestens jedoch bis zum 31. Dezember des Jahres, in dem die letzte Studie bezogen wurde. Wird der Jahresbezug nicht gekündigt, verlängert sich der Jahresbezug jeweils um ein weiteres Jahr. Der Preis ist der Einzelpreis für mindestens zwei Bestellungen der Studie (Bestelljahr und Folgejahr). Preisänderungen müssen von Interconnection mindestens sechs Wochen vor dem 31. Dezember angekündigt werden.

Die Lizenzkosten für die Tableau Cockpit Software sind ab einem Bestellwert von 5.000 € (netto) und bei jeder Bestellung für ein Jahresabonnement für mehr als 2 Länder oder Regionen enthalten. Für alle anderen Optionen beträgt der Preis für das Tableau Cockpit 500 € / Lizenz.

Ausgewählte Referenzen

„IC ist ein fester Partner von uns und liefert hilfreiche Daten für Entscheidungen.“

Herr Bernd Blümmers

General Manager, Saint-Gobain Solar Systems Central Europe



Interconnection liefert Daten für Unternehmensentscheidungen



Problemlöser Kompetenz

Wir kennen die zielführenden Tools um etwaige Probleme/Fragen zu lösen



Internationaler Fokus

Büros in Wien, Bratislava, Lemberg und Buenos Aires



Branchen Kompetenz

Branchenkompetenz aufgrund langjähriger Erfahrung durch regelmäßig durchgeführte Studien



Methoden Know-How

Methodenvielfalt für unterschiedlichste Fragestellungen und Marktgegebenheiten



Umsetzungsberatung – Strategie-Workshops

Taten aus Daten – wir unterstützen Sie dabei Strategien und Maßnahmen aus den Studienergebnissen abzuleiten

Unsere Market-Intelligence Tools





Interconnection Consulting

Getreidemarkt 1, A-1060 Wien

Tel: +43 1 585 46 23

Fax: +43 1 585 46 23 - 30

info@interconnectionconsulting.com

www.interconnectionconsulting.com

Defining Growth Potential since 1998

Vienna | Oberstdorf | Bratislava | Buenos Aires



[Andreas Kuballa](#)

Markt Analyst

Tel: +43 1 585 46 23 - 68

kuballa@interconnectionconsulting.com



Let's stay connected

Gemäß dem Angebot bestellen wir die aktuelle Ausgabe IC Market Tracking® Heizkessel für Biomasse Europa Top 6 2024

(Bitte drucken Sie das Bestellformular aus und markieren Sie die gewünschten Produkte.)

Bitte wählen Sie aus den verfügbaren Ländern

Einzelnes Land * EUR 3,999

GESAMTSTUDIE – 6 Länder * EUR 18,999

Verfügbare Länder:

Deutschland Österreich Schweiz Italien Frankreich Polen

	Einmalbezug	Jahresbezug*
25% Preisvorteil		✓
IC Cockpit – Online Dashboard Lösung	✓	✓
Interaktiv PDF	✓	✓
Volle Flexibilität – Im Rahmen der Summe des Jahresbezugs, können verfügbare Länder ohne Mehrkosten getauscht werden		✓
Kostenlose Webconference mit dem Analysten		✓

Rechnungsadresse:

Firma: _____ Name: _____

Adresse: _____ Land: _____

Umsatzsteuer-Identifikationsnummer: _____ E-mail: _____

Datum _____ Name _____ Unterschrift _____

Bei Interesse an einer Einzelbezug (+25 %) wenden Sie sich bitte an den zuständigen Analysten.

* Jahresbezug:

Der Preis ist der Einzelpreis für mindestens zwei Bestellungen der Studie (Bestelljahr und Folgejahr). Preisänderungen müssen von Interconnection mindestens sechs Wochen vor dem 31. Dezember angekündigt werden. Das Abonnement kann nach zweimaligem Erwerb der Studie gekündigt werden, spätestens jedoch bis zum 31. Dezember des Jahres, in dem die letzte Studie bezogen wurde. Wird das Abonnement nicht gekündigt, verlängert es sich jeweils um ein weiteres Jahr. Der Preis beinhaltet den Zugriff auf ein Online-Dashboard für 12 Monate bei Einzelausgabe oder für die Dauer des Abonnements bei einem Abonnement.

Allgemeine Geschäftsbedingungen

Zahlbar nach Rechnungserhalt ohne Abzug. Alle entstehenden Streitigkeiten werden vor einem sachlich zuständigen Gericht in Wien entschieden. Wir wenden österreichisches Recht an. Dem erworbenen Bericht liegt eine bestimmte Methodik zugrunde, deren Beschreibung dem Kunden auf Anfrage zur Verfügung gestellt wird und deren Erfüllung Grundlage dieses Vertrages ist. Wir beanspruchen urheberrechtlichen Schutz für das Werk. Weitergabe an Dritte, Vervielfältigung, Veröffentlichung oder Bearbeitung, auch auszugsweise, ist nicht gestattet. Bei Zuwiderhandlung verpflichtet sich der Besteller zur Zahlung einer Vertragsstrafe in Höhe von jeweils 100.000 Euro. Alle angegebenen Preise verstehen sich zuzüglich Umsatzsteuer. Interconnection behält sich das Recht vor, das Logo des Kunden bis auf schriftlichen Widerruf als Referenz zu verwenden.